

Холодильная установка (холодильный модуль) OC-2*CSH 7561-80 и выносной воздушный конденсатор

Холодильная установка представляет собой металлическую раму с установленным на ней оборудованием, соединенным трубопроводами и оснащенный необходимой автоматикой и арматурой. Рама закрыта защитно-декоративными легкосъёмными панелями.

Из холодильной установки выведены два патрубка для подведения гидравлических коммуникаций охлаждаемой воды, и два патрубка для подсоединения коммуникаций конденсаторов.

Холодильную установку следует размещать на ровной поверхности, крепление осуществляется по месту, после установки агрегата.

В состав холодильной установки входит:

- Два винтовых компрессора «Bitzer» (Германия), которые имеют встроенную систему маслоотделения и оснащены запорными вентилями; на базе каждого компрессора собран свой холодильный контур.
- Реле давления двоярное фирмы «Alco Controls» (Германия)
- Ресиверы фирмы «Bitzer» (Германия) с предохранительным клапаном и запорными вентилями
- Фильтры-осушители на жидкостную линию фирмы «Alco Controls» (Германия)
- Смотровые стекла фирмы «Alco Controls» (Германия)
- Соленоидные вентили фирмы «Sporlan» (США)
- ТРВ фирмы «Sporlan» (США)
- кожухотрубный испаритель фирмы «Alfa Laval» (Швеция). Трубки теплообменника выполнены из меди, внутренние перегородки – из нержавеющей стали, внешний кожух – из конструкционной стали.
- Два воздушных конденсатора
- Запорные вентили фирм «Hengyu» (Великобритания) и «AWA» (Германия)
- Опция Э – система экономайзера на каждый компрессор – включает в себя пластинчатый меднопаянный теплообменник фирмы «Alfa Laval» (Швеция), ТРВ фирмы «Alco Controls» (Германия), соленоидный вентиль фирмы «Sporlan» (США). При использовании системы экономайзера потребление электроэнергии меньше, чем у компрессора той же холодопроизводительности, работающего без экономайзера.
- Регулировку производительности конденсатора, которая состоит из электронного контроллера «Dixell» (Италия), датчиков давления и обратного клапан перед ресивером.
- Щит управления, собранный из комплектующих «Dixell» (Италия) и «Moeller» (Германия). Щит защищает установку от аварийных режимов работы, а также поддерживает температуру хладоносителя на выходе из установки благодаря работе электронного контроллера фирмы «Dixell» в комплекте с датчиками температуры.
- Опция М – дополнительные отделители масла на каждый компрессор.

Защитные и контрольно-измерительные приборы установки

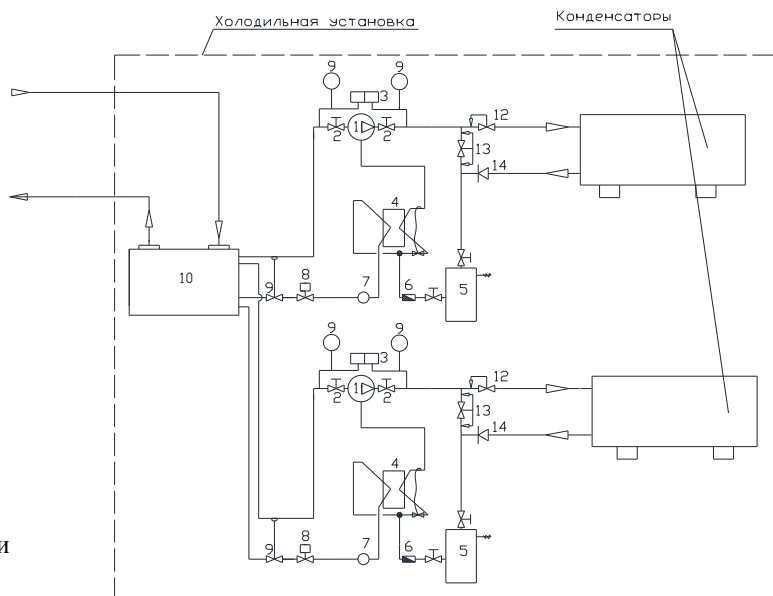
- защитные реле высокого и низкого давления на компрессоре,
- прибор тепловой защиты компрессора,
- манометры на патрубках всасывания и нагнетания,
- датчики давления на патрубках всасывания и нагнетания,
- датчик температуры хладоносителя на входе и выходе из испарителя,
- реле протока жидкости,
- монитор напряжения сети.
- токовые автоматами защиты
-

Краткое описание работы автоматики установки

Температура хладоносителя поддерживается в заданном диапазоне путем включения и выключения компрессоров и регулировке их производительности. Компрессор отключаются при получении сигнала от электронного блока управления (контроллера) о том, что температура хладоносителя достигла требуемого значения, температура измеряется с помощью датчика температуры, расположенного на выходе из установки.

Давление конденсации в воздушных конденсаторах поддерживается путем включения и выключения вентиляторов при помощи электронного контроллера и датчика давления.

Схема работы холодильного оборудования



- 1 – компрессор
- 2 – запорные вентили
- 3 – реле давления
- 4 – экономайзер
- 5 – ресивер
- 6 – фильтр
- 7 – смотровое стекло
- 8 – соленоидный вентиль
- 9 – ТРВ
- 10 – испаритель
- 11 – конденсаторы

Технические характеристики и стоимость предлагаемого оборудования

Модель холодильной установки	OC-2*CSH 7561-80
Холодопроизводительность при $T_{\text{ВЫХ пропилена}} = -3,0 \text{ } ^\circ\text{C}$ и $T_{\text{конд}} = +35 \text{ } ^\circ\text{C}$ (фреон R22/R407). кВт	256/238
Потребляемая мощность, кВт	112
Габаритные размеры холодильной установки, мм	~3800×1900×1800
Масса холодильной установки, кг	~2800
Производительность насоса требуемая. МЗ*/ч	56
Количество конденсаторов, шт	1
Максимальное тепловыделение на конденсаторе, кВт	500
Уровень шума, дБ	65
Присоединительные размеры хладоносителя (пропилена) вход/выход,	DN 150
Стоимость холодильной установки с конденсатором	уточняйте актуальные цены
Срок поставки, календарных дней	75
Гарантия на оборудование	12 месяцев
Требуемое количество установок, шт	2
Итоговая стоимость	уточняйте актуальные цены